

FOLHETO DE PRODUTO

Blue Planet Intelligent Automation Portfolio

Acelere a transformação digital

Agilidade centrada em software para utilizar todo o potencial da rede

O Blue Planet[®] Intelligent Automation Portfolio automatiza e otimiza os processos de negócios, ajudando as operadoras de rede a aumentar a agilidade da rede e dos serviços, melhorar a experiência do cliente e reduzir os custos operacionais. Um software aberto e baseado em padrões, o Blue Planet funciona com elementos de rede de qualquer fornecedor e utiliza as APIs REST abertas para simplificar a integração com sistemas de software de terceiros. O Blue Planet utiliza tecnologias de ponta para permitir a automação inteligente em TI e em operações de rede para atender, gerenciar e garantir com maior eficiência os serviços dinâmicos e sob demanda da atualidade.

- Obtenha agilidade nos negócios e acelere a velocidade dos serviços abstraindo a complexidade da rede e impulsionando a automação inteligente em TI e operações de rede

- Melhore a eficiência operacional continuamente por meio da rede e da visibilidade de recursos ponta a ponta, de visualização e de análises de rede avançadas e de ações guiadas por políticas

- Melhore a experiência do cliente ativando e desenvolvendo com rapidez serviços inovadores para atender às demandas em rápida mudança de hoje

Automação inteligente é o caminho para a Adaptive Network™

O mundo está cada vez mais conectado, com cada vez mais assinantes, dispositivos e aplicativos, a ascensão da Internet das Coisas (IoT) e as comunicações máquina a máquina.

Para lucrar com essas tendências de longo prazo, os provedores de rede precisam de maior agilidade, eficiência e automação em toda a infraestrutura de rede. O Blue Planet Intelligent Automation Portfolio atende a essas necessidades facilitando a adoção de tecnologias como a virtualização das funções de rede (NFV) e a rede definida por software (SDN) para modernizar e transformar as operações e permitir um caminho pragmático em direção à Adaptive Network.

O Blue Planet é um pacote de software abrangente que combina orquestração, análise avançada, inventário e garantia de serviço de rede em uma arquitetura comum. Ele fornece a extensibilidade e a abertura necessárias para potencializar a era digital.

Os produtos do Blue Planet - que podem ser implantados individualmente ou combinados de outras maneiras são:

- Inventory (BPI)
- Service Order Management (SOM)
- Multi-Domain Service Orchestration (MDSO)
- NFV Orchestration (NFVO)
- Route Optimization and Analysis (ROA)
- Unified Assurance and Analytics (UAA)

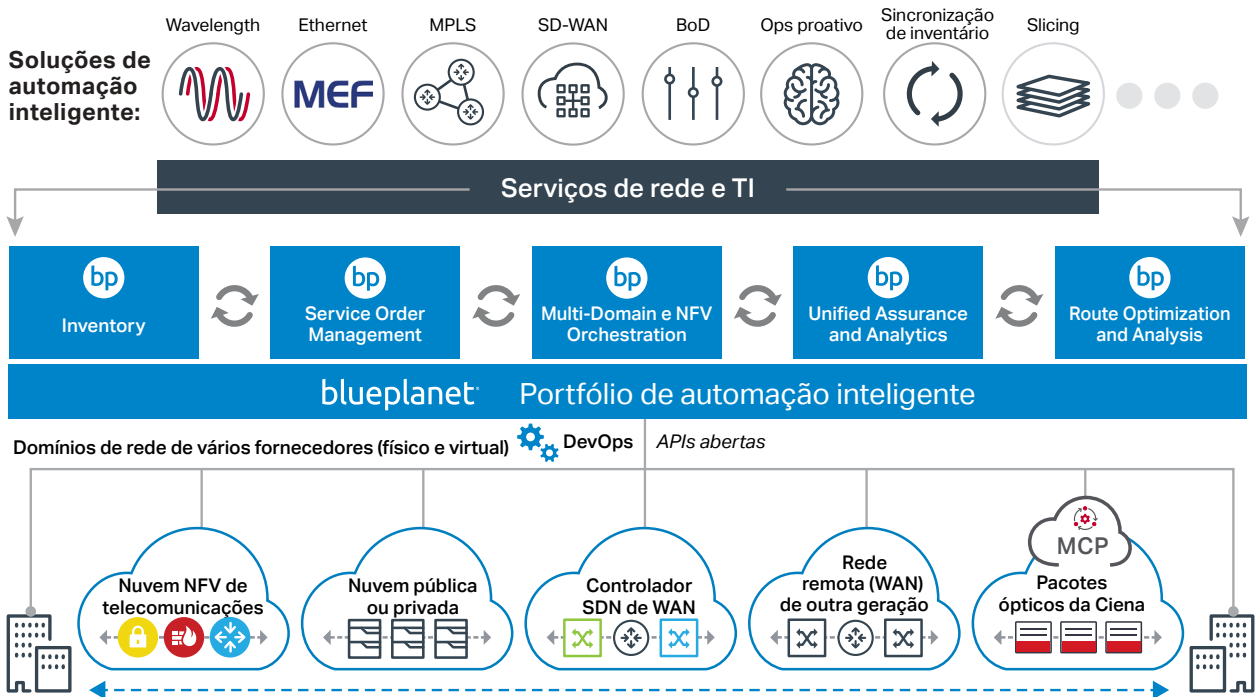


Figura 1. Blue Planet Intelligent Automation Portfolio

Inventário

Unifique vários sistemas operacionais em uma única exibição de ponta a ponta em tempo real

O Blue Planet Inventory (BPI) é uma plataforma de software flexível que agrupa dados de vários sistemas existentes e fornece uma visualização ponta a ponta precisa da rede e dos recursos do serviço. A visibilidade dinâmica fornecida pelo BPI oferece aos provedores uma base sólida para a transformação e a automação de OSS, ajuda a preencher a lacuna entre as operações de TI e de rede, além de simplificar e otimizar atividades críticas, como atendimento de serviços, planejamento de rede e garantia de serviço.

SOM

O Blue Planet SOM oferece gerenciamento de pedidos de serviço líder do setor, que usa recursos avançados de catálogo para permitir a adição rápida e eficiente de novos serviços e tecnologias de rede. O Blue Planet SOM aproveita os dados já contidos no OSS/BSS das operadoras, bem como os dados do Blue Planet Inventory e MDSO para descobrir capacidades e recursos de rede, criar catálogos de serviços reutilizáveis e fornecer atendimento orientado por catálogo e "zero touch" (sem contato). Além disso, o SOM fornece informações sobre o fluxo de trabalho dos pedidos em todo o processo de atendimento do serviço, fornecendo aos técnicos informações em tempo real sobre o status do pedido e alertando-os sobre problemas que podem afetar a entrega do serviço no prazo.

MDSO

Automação perfeita de ponta a ponta e gerenciamento do ciclo de vida do serviço

O Blue Planet MDSO fornece automação independente do fornecedor e baseada em intenção que acelera o processo de order-to-service (do pedido ao serviço), reduz custos e melhora a experiência do cliente. O MDSO utiliza a abstração orientada por modelos para impulsionar a automação de serviços ponta a ponta em várias camadas de rede, tecnologias e domínios físicos e virtuais. O MDSO também oferece suporte à integração de recursos no estilo DevOps, que facilita a autossuficiência e a colaboração do cliente, além de APIs REST abertas para simplificar a integração com ambientes OSS/BSS. O MDSO pode ser integrado a outros produtos do Blue Planet para oferecer suporte à automação de circuito fechado e à evolução da Adaptive Network.

NFVO

Gerenciamento e orquestração escalável de VNFs (funções de rede virtualizadas) e serviços virtuais

O Blue Planet NFVO oferece capacidades de alta disponibilidade para gerenciar e encadear VNFs em ambientes centralizados, híbridos e distribuídos. Ao contrário das soluções de NFV fechadas, o Blue Planet utiliza uma abordagem aberta e independente de fornecedor que permite às operadoras de rede simplificarem a definição e a criação de serviços inovadores baseados em NFV utilizando as VNFs e a Infraestrutura NFV (NFVI) de sua escolha.

ROA

Visibilidade em tempo real da rede IP/MPLS para garantir e otimizar o desempenho de serviços críticos

O software Blue Planet ROA combina de forma exclusiva roteamento, tráfego e análise de desempenho para oferecer monitoramento operacional em tempo real com reconhecimento de caminho a fim de simplificar o processo de resolução de problemas em serviços baseados em IP/MPLS, além de reduzir interrupções no serviço. O ROA oferece aos fornecedores de rede a habilidade de visualizar e analisar caminhos de serviço em redes de camada 3, incluindo monitoramento em tempo real do plano de controle de rede e dos serviços de overlay, assim como cálculos automatizados e configuração de túneis TE para otimizar o tráfego. As funcionalidades de modelagem interativa também auxiliam os engenheiros a otimizar as redes ao ajudá-los a prever o impacto das alterações, simular novas cargas de trabalho para planejamento de capacidade e testar cenários de falha.

UAA

Garantia e análise avançadas baseadas em inovações de IA

O Blue Planet UAA fornece garantia de vários domínios e várias camadas e análises baseadas em IA para permitir que as operadoras obtenham informações em tempo real sobre o desempenho da rede e de seus serviços e aplicativos. Ele fornece uma visão holística de toda a topologia de rede e serviço, suportando os equipamentos de qualquer fornecedor nas Camadas 0 a 3. As operadoras podem visualizar rapidamente a integridade e a disponibilidade do serviço, bem como seu impacto nos clientes e SLAs. Além do monitoramento de falhas em tempo real, eventos e desempenho, fornece análises preditivas assistidas por ML e recursos prescritivos, permitindo que as operadoras mudem de operações reativas para operações proativas. A interface do usuário altamente interativa e personalizável do UAA fornece as atualizações de rede mais relevantes para garantir controle prescritivo otimizado. As ações corretivas na rede são executadas através da interface com o subsistema de políticas Blue Planet e o Blue Planet MDSO, que permite ações configuráveis depois que uma condição definida for atendida. À medida que o modelo de ML se vai otimizado com a inserção de informações e o feedback por parte da operadora, as operadoras podem começar de forma incremental e confiável a automatizar ações corretivas sem sua própria intervenção. Assim as operadoras podem ter o controle total de quanta autonomia é dada à rede. Como uma verdadeira solução de vários fornecedores, atualmente, o UAA admite mais de 1000 produtos de mais de 135 fornecedores e esses números continuarão aumentando.



SAIBA MAIS SOBRE Soluções de automação inteligente do Blue Planet

O software Blue Planet é altamente modular e geralmente é fornecido a clientes como soluções pré-empacotadas que combinam software e serviços profissionais para atender aos principais desafios de negócios dos provedores de rede. Essas soluções, como garantia de serviço de camada 3, largura de banda sob demanda, automação de SD-WAN, entre outras, são projetadas para automatizar de maneira inteligente processos operacionais essenciais (por exemplo, do pedido ao serviço, do problema à solução, etc.) e entregar um resultado de negócios quantificado.

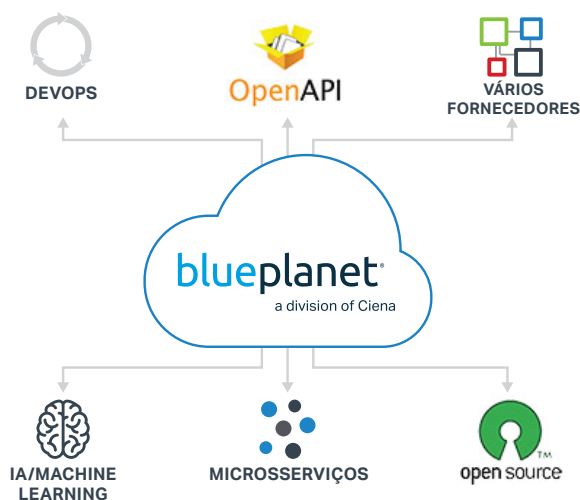


Figura 2. O Blue Planet aproveita uma arquitetura de software de microsserviços baseada em contêiner que incorpora componentes de código aberto com modelagem avançada e metodologias de DevOps para fornecer uma plataforma de software aberta e altamente programável.

Uma arquitetura programável

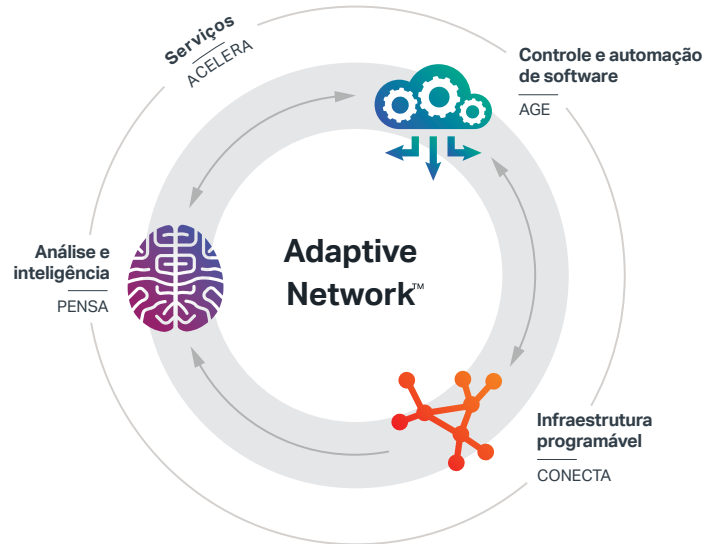
Blue Planet representa um gigantesco avanço com um software novo e disruptivo que proporciona escala operacional, eficiência e programabilidade self-service.

Esses elementos de tecnologia incluem:

- **Arquitetura baseada em microsserviços:** proporciona a possibilidade de personalizar e implementar rapidamente novas tecnologias sem interrupção do serviço, integração com soluções de terceiros, escala na web e redução da utilização dos recursos
- **Abordagem aberta e independente de tecnologia:** aproveita as APIs RESTful para a integração com sistemas OSS/BSS e aplicativos de negócios que direcionam as operações de rede. Adota padrões abertos e arquiteturas de referência para ajudar as operadoras de rede a focarem na entrega de serviços e não na gestão de equipamentos

Adaptive Network

A Adaptive Network é a visão da Ciena de um novo modelo ideal para os provedores de serviço. Ao avaliar constantemente as pressões e demandas de rede, a Adaptive Network utiliza automação, orientada por análise e políticas baseadas em intenção para se automonitorar, autoconfigurar, autodiagnosticar, auto-otimizar e escalar rapidamente. A Adaptive Network é construída sobre quatro elementos fundamentais: infraestrutura programável, análise e inteligência, controle e automação de software e serviços. O Blue Planet executa as funções chave dentro dos elementos de análise e inteligência, controle de software e automação.



- **Agilidade de DevOps:** ferramentas de programabilidade self-service e uma comunidade aberta facilitam a colaboração estreita entre a rede das operadoras e as equipes de TI, permitindo a integração de novos recursos, a expansão dos recursos de rede, a implantação de novos serviços e a modernização das operações
- **Baseado em código aberto:** a arquitetura integra mais de 30 componentes de código aberto e é projetada para adotar rapidamente as melhores tecnologias à medida que amadurecem
- **IA/Machine learning:** facilita operações assistidas por IA por meio do uso de algoritmos de machine learning avançados. O Blue Planet permite uma estratégia de adoção pragmática para clientes que inclui etapas gerenciáveis claras para a incorporação de IA em suas operações, além de permitir a evolução para a automação de circuito fechado

Os elementos da arquitetura do Blue Planet podem ser utilizados por outros produtos de software da Ciena em aplicações específicas. Por exemplo, o Manage, Control and Plan (MCP) da Ciena, que é o controlador de domínio para automação das operações do ciclo de vida das

redes da Ciena, usa recursos do Blue Planet para garantir escalabilidade, modularidade e programabilidade. Isso permite uma mudança estratégica de software legado de gerenciamento de rede e sistemas de suporte operacional (OSS) para a automação e o controle de software que acelera a criação, entrega e garantia de serviços em toda a infraestrutura da Ciena.

Respaldado por uma comunidade aberta

O DevOps Exchange do Blue Planet ajuda os provedores de rede a adotarem um modelo ágil de operações para oferecer suporte aos serviços cada vez mais virtualizados e sob demanda de hoje. Essa comunidade aberta oferece aos parceiros e clientes do ecossistema ferramentas de desenvolvimento e recursos de aprendizado para facilitar a colaboração, acelerar a criação de serviços e simplificar a integração de novos recursos.



CONECTE-SE COM O BLUE PLANET
HOJE MESMO